

ČTYŘI V JEDNOM: TŘÍ ÚČINNÉ LÁTKY

+ REGULÁTOR (IGR) RŮSTU

insekticid nové generace pro profesionální použití

SPECIFICKY FORMULOVÁN PRO HUBENÍ ŠTĚNIC A BLECH

velmi spolehlivě hubí i ostatní lezoucí, tak i odpočívající létající hmyz a jeho larvy

VYSOCE A SPOLEHLIVĚ ÚČINNÝ

okamžitý, dlouhodobý účinek s přerušením vývoje larev hmyzích škůdců

DLOUHOTRVAJÍCÍ REZIDUÁLNÍ ÚČINEK

na ošetřovaném povrchu včetně dřeva, plastů, papírových tapet, koberců, zdivu, dlaždic apod.

VŠESTRANNĚ POUŽITELNÝ

obytné, komerční a výrobní prostory, zdravotnická zařízení, potravinářské sklady, výrobní aj.



INFORMACE

Na zadní straně lahve je nalepena skládanka s celým zněním etikety.

CIMETROL

Super

Nejlepší se stává ještě lepším



INSEKTICIDY - pro profesionály



RODENTICIDY- pro profesionály



Před použitím vždy důkladně přečtěte celý text etikety s návodem na použití.

V případě nutnosti si vyžádejte bezpečnostní list k přípravku u dodavatele nebo na www.pelgar.cz



PelGar s.r.o.

Na Výsluní 2424/7, 100 00 Praha 10

Telefon: 608 923 215, 602 219 959, 274 770 944

E-mail: info@pelgar.cz

www.pelgar.cz

BALENÍ

10 x 500 ml v transportním kartonu.

Cimetro je registrovaná ochranná známka PelGar International Ltd., Velká Británie.

účinné látky: **cypermethrin**
tetramethrin
piperonylbutoxid

růstový regulátor: **pyriproxyfen**

Cimetrol Super představuje novou generaci insekticidních přípravků pro hubení obtížného lezoucího a létajícího (odpočívajícího) hmyzu.

Přípravek kombinuje výhody mikrokapsulí rozpuštěných v suspenzi (dlouhodobý účinek) a vodní emulze (rychlý účinek). Vysoká účinnost je dána kombinací růstového regulátoru hmyzu (IGR) s akutně působícími pyrethroidními látkami a metabolickou složkou.

Insekticid obsahuje tyto látky (váhově):

cypermethrin	25%	omračující a okamžitý účinek
tetramethrin	10%	zajišťuje dlouhodobý účinek
piperonylbutoxid	20%	zesiluje účinek
pyriproxyfen (růstový regulátor)	1%	přerušování vývoje jedince

Cimetrol Super byl důkladně testován na široké škále lezoucího a létajícího hmyzu v laboratorních i v terénních podmínkách. Laboratorně bylo uskutečněno velké množství pokusů na běžných površích. Výsledky ukázaly totální úhyn hmyzu, který byl vystaven účinkům tohoto insekticidu, do 14 dnů po aplikaci.

CIMETROL SUPER JE URČEN PRO PROFESIONÁLNÍ POUŽITÍ.

JAK ÚČINKUJE RŮSTOVÝ REGULÁTOR



- Nejvýznamnější je **přerušování normálního procesu vývoje larev** hmyzích škůdců.

Mechanismus jeho účinku je zcela odlišný od přímého smrtícího zásahu pyrethroidy (cypermethrin a tetramethrin). Tím je dosaženo **dvojitosti účinnosti s odlišnými mechanismy pro zabránění vzniku rezistence.**

- Ideální pro hubení těch druhů hmyzu, u nichž lze současně na jednom místě **zasáhnout několik jeho vývojových stádií současně - vajíčka (jejich sterilizace), všechna nymfální stádia i dospělce.**
- Vývoj jedinců, kteří přežili účinností smrtící složky přípravku, bude zastaven. Vajíčka se nevylíhnou, nymfy se nebudou svlékat, nikdy nedokončí svůj vývoj na dospělé (samice nebo samce) a velmi brzy uhynou.
- Pyriproxyfen má smrtící účinek v okamžiku, kdy se přeměňuje jedno larvální (nymfální) stadium v druhé nebo když se mění larva v dospělého hmyzu.**
- Po zásahu růstovým regulátorem samice kladou jen sterilní vajíčka obsahující pouze tuk. Sterilizováním vajíček a tím, že pyriproxyfen zabrání vzniku dospělce je zastaven vývoj celé zasažené populace.
- Pyriproxyfen je účinný ve velmi malých dávkách** a ovlivňuje negativně vývoj hmyzu v kterékoliv části jejich životního cyklu. Pro velmi účinné hubení hmyzu s proměnou dokonalou (blecha nebo brouci), stejně jako pro hubení hmyzu s proměnou nedokonalou (štěnice nebo rusi a švábi), je tento růstový regulátor velmi vhodným spojencem pyrethroidních přípravků obsažených v přípravku.

PROTI KTERÝM ŠKŮDCŮM PŘÍPRAVEK POUŽÍVÁME

Létající hmyz: moucha domácí, vosy, dospělci komárů, moli a jejich larvy
Lezoucí hmyz: švábovití, **blechy, štěnice, vši**, cvrček domácí, pavouci, kobercoví brouci, rybenky, roztoči, brouky a jejich larvy apod.

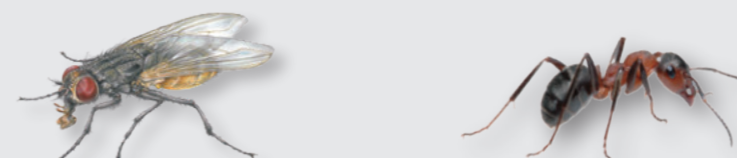
Štěnice: Aplikovat na výskyty a hnízda hmyzu i na ostatní místa na rámech postelí a čelech. Zvláštní pozornost věnovat trhlinám, škvírám a mezerám poblíž míst spaní. Ošetřete splývající potahy na stěnách, nábytek, okolí rámu dveří, koberce atd.

Švábi, rybenky: Aplikuje se na místa, kde byl hmyz nalezen. Nutno ošetřit prostory okolo vodních trubek, rámu dveří, okenních rámu, chladniček, zásuvek, mezery, škvíry u stěn.

Mravenci: Ošetřit cesty v okolí dveří, oken, kde se mravenci nalézají.
Blechy: Před použitím doporučeno důkladné vyluxování. Postříkujte koberce včetně spodních stran, polštáře a místa, kde se zdržují domácí zvířata.



NEPOUŽÍVAT PŘÍPRAVEK ZA PŘÍTOMNOSTI ZVÍŘAT, ZEJMÉNA KOČEK.



DÁVKOVÁNÍ			
Cílový hmyz	Přípravek	Voda	Pokyny
Lezoucí hmyz			
Rutinní použití	25 ml	5 litrů	Udržování, místní údržba
Silné zamoření	50 ml	5 litrů	Totální vyčištění
Létající hmyz			
Rutinní použití	25 ml	5 litrů	Pro regulaci zbylého a odpočívajícího hmyzu

K malé části celkové vody na ředění se do postřikovače (doporučujeme nízkotlaké – max. tlak 1-2 bar) přidá stanovená dávka přípravku a po zamíchání dodá zbývající voda do postřikové jíchy. Vše se důkladně promíchá. Natlakujte postřikovač dle návodu výrobce postřikovače.

1 litr připraveného roztoku postačí na 20 m² ošetřeného povrchu.

Neponechávejte připravený roztok přes noc!

KDE PŘÍPRAVEK POUŽÍVÁME

Cimetrol Super je vhodný pro použití v obytných, komerčních a výrobních prostorách včetně kuchyní, hotelů, studentských kolejí, ubytoven, zdravotnických zařízení (s výjimkou pokojů s ležícími pacienty), vojenských kasáren, potravinářských skladů a výroben.

